

MSS

Elterninformationsveranstaltung
10. Klassen (22/23)

Zuständigkeiten in der Oberstufe (MSS)

MSS-Leitung:

StD Michael Lazarou

Sprechstunde:

Mo.

13:10 – 13:55 Uhr

Email:

mlazarou@ksgandernach.de

MSS – Welche Ziele werden verfolgt?

„...mit dem Abitur erhalten die Schülerinnen und Schüler die Allgemeine Hochschulreife!“

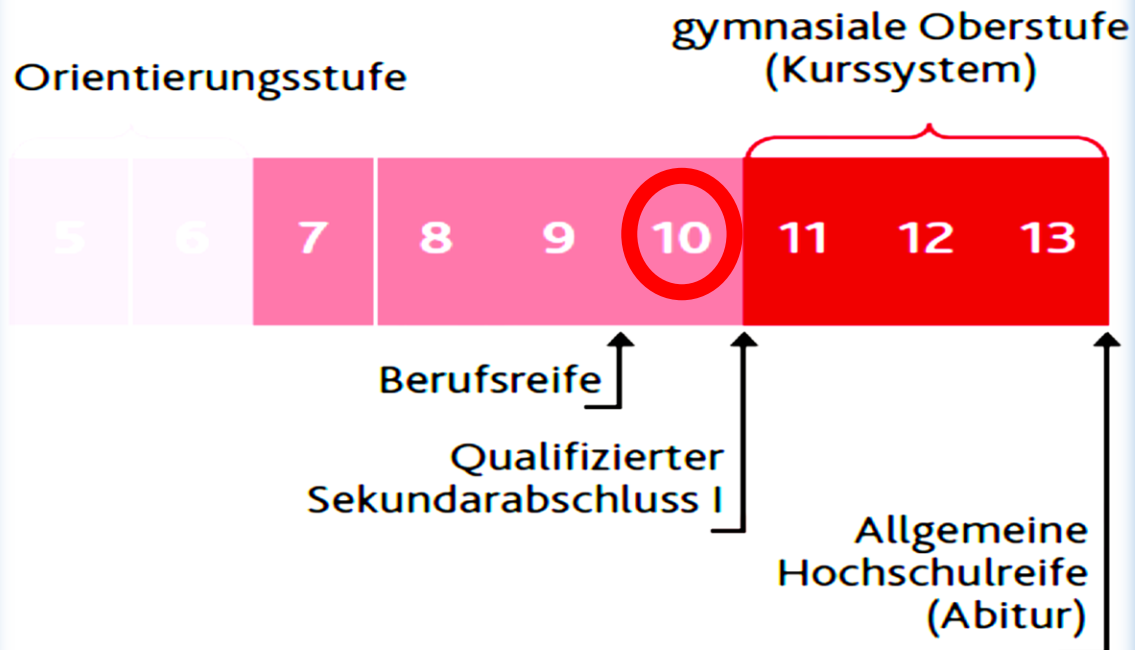
- Breite Allgemeinbildung
- Selbstständige Organisation
- Wissenschaftliches Arbeiten (BLL, FA)
- Reflektierter Umgang mit Inhalten und Entscheidungen

MSS – Wer kann in die MSS 11?

1. SuS, die am Gymnasium das Versetzungszeugnis in die 11. JS erhalten haben.
2. SuS, die die 10. Klasse an der RS+, IGS oder eine zweijährige Berufsfachschule erfolgreich abgeschlossen haben -> mit Empfehlung
3. SuS, die die 10. Jahrgangsstufe der RS+, HS oder IGS abgeschlossen haben und eine Aufnahmeprüfung absolviert haben. -> **frühzeitige Voranmeldung zwingend erforderlich.**

MSS – oder doch etwas anderes?

Struktur des neunjährigen Gymnasiums (G9)



Berufs-
ausbildung

Berufliches
Gymnasium

Fachober-
schule

Höhere
Berufsfach-
schule

Nach dem Qualifizierter Sekundarabschluss I stehen Schülerinnen und Schülern neben dem Besuch der gymnasialen Oberstufe zahlreiche Bildungswege offen

Grundsätzliche Informationen:

www.gymnasium.bildung-rp.de

<https://mss.rlp.de/de/startseite/>

Der Weg zur MSS

Informationsveranstaltung
für die 10. Klassen (SuS) +
Vorwahlen

**MITTE/ ENDE
NOVEMBER 22**

Informationsveranstaltungen
für Eltern und externe
Interessenten/-innen

08. DEZEMBER 22

Verbindliche Fächerwahl

16. FEBRUAR 23

**In diesem Schuljahr sind Hospitationsmöglichkeiten in der MSS (im
Nachmittagsbereich) wieder möglich!**

MSS – Gleiche Schule, anderes System



MSS – Gleiche Schule, anderes System (Beispiele)

Benotung

- MSS-Punkte (0-15) anstelle der Noten (6-1)
- Kursarbeiten auch in den Grundfächern

Qualifikationen

- Block I und Block II

Individualisierung

- Individuelle Leistungs- und Grundfächerkombination
- Persönlicher Stundenplan

Zusätzl. Fächerangebot

- Informatik
- Philosophie
- Sport-LK

Die Fächerwahl für die MSS

Grundsätzliches zur Fächerwahl

Welche Kriterien sollten bei der Fächerwahl eine wichtige Rolle spielen?

- Eigene Interessenlage
- Bisherige Leistungen
- Synergieeffekte von Fächern nutzen (z.B. Bio/Ch oder E/L)
- Berufliche Perspektiven und Vorstellungen

Welche Kriterien sollten bei der Fächerwahl keine übergeordnete Rolle spielen?

- „Lehrerwahl“
- Interessen der „besten Freundin“/ des „besten Freundes“
- „Hinweise“ im Hinblick auf Stoffumfang in den jeweiligen Fächern
- „Elternvotum“

Verbindlicher Rahmen bei der Fächerwahl

Alle Schülerinnen und Schüler...

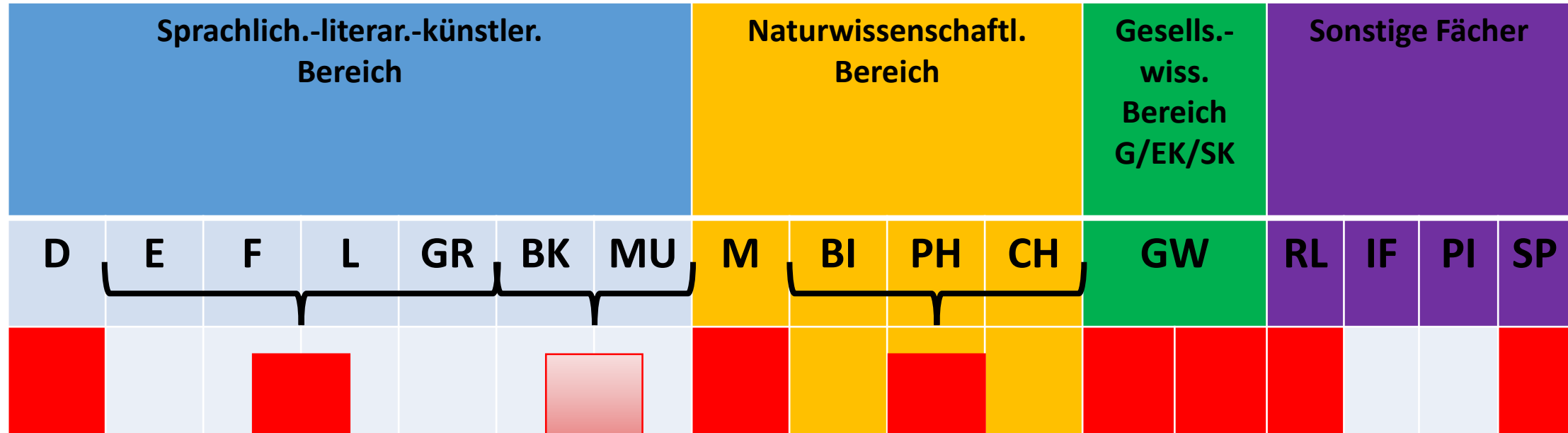
- wählen 3 Leistungsfächer
- wählen mindestens 7 Grundfächer
- erreichen eine Pflichtstundenzahl von mind.
32 WS

Verbindlicher Rahmen bei der Fächerwahl

Von der Jahrgangsstufe 11-13 sind in jedem Fall folgende Fächer durchgängig zu belegen:

- Deutsch (D)
- Fremdsprache (FS)
- Zwei Fächer aus dem gesellschaftswissenschaftlichen Bereich (GW)
- Mathematik (M)
- Eine Naturwissenschaft (NW)
- Sport (SP)
- Kath. Religion oder Evang. Religion oder Ersatzfach Ethik
- Zweite FS oder zweite NW oder Informatik
- **Künstlerisches Fach** oder Philosophie oder NW oder FS oder Informatik

Verbindlicher Rahmen bei der Fächerwahl



+

2. FS oder 2. NW oder IF

Was ist zu beachten?

Wahlentscheidung

Leistungsfach:

Grundfach:

Hiermit werden 3
Abiturprüfungs-
fächer festgelegt!!!!

Nicht alle Kombinationen
möglich (z.B. Komb.-Nr. 8)

LK i.d.R. 5 Std.

Nur ein LK aus GW

i.d.R.
2-3 Std.

Wahl freiwilliger
Grundfächer möglich

Was ist zu beachten?

Abiturprüfungsprofile

math.-naturw. Profil:



- **Mathematik**
- **Naturwissenschaft**
- **Gesellschaftswissenschaft**
- **Deutsch oder Fremdsprache**
(Ersatz: Informatik für NW)

sprachliches Profil:

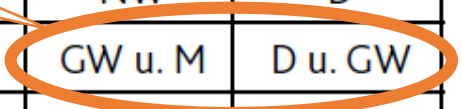


- **Deutsch**
- **Fremdsprache**
- **Gesellschaftswissenschaft**
- **Mathematik oder Naturwissenschaft**
(Ersatz: Religion/ Ethik für GW)

Die Fächerwahl hat großen Einfluss auf die Prüfungsfächerkombination

Kombinations-Nr.	Leistungsfächer (5-std.) GW: 4-std. SP: 7-std.			Verpflichtende Grundfächer (2- oder 3-std.)							Pflichtwochen- stundenzahl			mündliches/-e Abiturprüfungs- fach/-fächer	
											↓	Abiturprüfungsprofil			
	SP	FS/ NW/ INF	FS/ NW/ INF/ KF/ PHI	math.- naturw.	sprachl.										
9	FS	M	GW	✓		✓			✓	✓	✓	32	NW	D	
10	FS	NW	NW	✓		✓	✓	✓		✓	✓	32	GW u. M	D u. GW	
11	FS	NW	GW	✓		✓		✓		✓	✓	32	M	D	
12	FS	NW	INF	✓		✓	✓	✓		✓	✓	32	M u. GW	D u. GW	

Bei der Fächerkombination 10 muss der Schüler/ die Schülerin in zwei Fächern mündlich Prüfungen absolvieren: GW und M **oder** D und GW.



Das Formular für die Fächerwahl

- Fächerwahlbogen -

1. Persönliche Angaben:

Kombinations-Nr.	Leistungsfächer (5-std.) GW: 4-std. SP: 7-std.			Verpflichtende Grundfächer (2- oder 3-std.)										Pflichtwochen- stundenzahl	mündliches/-e Abiturprüfungs- fach/-fächer	
				D	FS	GW		M	NW	R	SP	FS/ NW/ INF	FS/ NW/ INF/ KF/ PHI		math.- naturw.	sprachl.
				3	3	2+2		3	3	2	2	3	3	↓		
1	FS	M	D			✓	✓		✓	✓	✓	✓	✓	32	-	GW
2	FS	NW	D			✓	✓	✓		✓	✓	✓	✓	32	-	GW
3	FS	D	GW			✓		✓	✓	✓	✓	✓	✓	32	-	M o. NW

3. MEINE FÄCHERWAHL FÜR DIE MSS

Kombinations-Nr.	LEISTUNGSFÄCHER			GRUNDFÄCHER								Freiwillige GRUNDFÄCHER	
	E	M	D	G	SkEk	Bi	kaR	Sp	L	Inf	Ch		
1	E	M	D	G	SkEk	Bi	kaR	Sp	L	Inf	Ch		

- Fächerwahlbogen -

1. Persönliche Angaben:

Nachname: MAXEIN

Vorname: MAX

Klasse: 10a

Geburtsdatum: 10.10.10

Geschlecht (m/w/d): m

- wenn zutreffend bitte ankreuzen -
Ich werde im kommenden Schuljahr nicht die Oberstufe
des KSG besuchen.

Religionszugehörigkeit: kaR

Neuzugang: nein
(ja/ nein)



2. Angaben zur Fremdsprachenfolge

in der Sekundarstufe I:

1. Fremdsprache: Englisch (ab Klasse 5 bis 10)

2. Fremdsprache: Latein (ab Klasse 6 bis 10)

3. Fremdsprache: _____ (ab Klasse _____ bis _____)

4. Angabe

Jahrgangsstufe

Ich wähle folgendes Fach:
12/1

KUNST

Wenn kein künstlerisches Fach gewählt wurde, ist bei Punkt 4 Angabe erforderlich!

MUSIK

3. MEINE FÄCHERWAHL FÜR DIE MSS

Kombinations-Nr.	LEISTUNGSFÄCHER			GRUNDFÄCHER						Freiwillige GRUNDFÄCHER		
	E	M	D	G	SkEk	Bi	kaR	Sp	L	Inf		
1	E	M	D	G	SkEk	Bi	kaR	Sp	L	Inf		

- Fächerwahlbogen -

1. Persönliche Angaben:

Nachname: MAXEIN

Vorname: MAX

Geburtsdatum: 10.10.10

Geschlecht (m/w/d): m

Religionszugehörigkeit: kaR

Neuzugang: nein
(ja/ nein)

Ich werde

**BEIM AUSFÜLLEN HINWEISE
AUF DER RÜCKSEITE
BERÜCKSICHTIGEN!!!**

2. Angaben zur Fremdsprachenfolge

in der Sekundarstufe I:

1. Fremdsprache: Englisch (ab Klasse 5 bis 10)

2. Fremdsprache: Latein (ab Klasse 6 bis 10)

3. Fremdsprache: _____ (ab Klasse _____ bis _____)

4. Angaben zum 2-Kurs in

Jahrgangsstufe _____ (falls zutreffend)

Ich wähle folgendes „historische Fach“ für die Halbjahre
12/1 und _____ (bitte einkreisen):

KUNST

oder

MUSIK

3. MEINE FÄCHERWAHL FÜR DIE M 5

Kombinations- Nr.	LEISTUNGSFÄCHER			GRUNDFÄCHER							Freiwillige GRUNDFÄCHER	
	E	M	D	G	SkEk	Bi	kaR	Sp	L	Inf	Pi	
1	E	M	D	G	SkEk	Bi	kaR	Sp	L	Inf	Pi	

Allgemeines zur Fächerwahl

Grundsätzlich:

Es besteht kein Anspruch auf eine bestimmte Fächerkombination, die Teilnahme an einem bestimmten Kurs, Unterricht bei einem bestimmten Lehrer oder die Gestaltung eines „Stundenplans nach Maß“



Aber:

- KSG bietet überdurchschnittlich viele Fächerkombinationen!
- In persönlichen Gesprächen wird nach Lösungen und Alternativen gesucht!

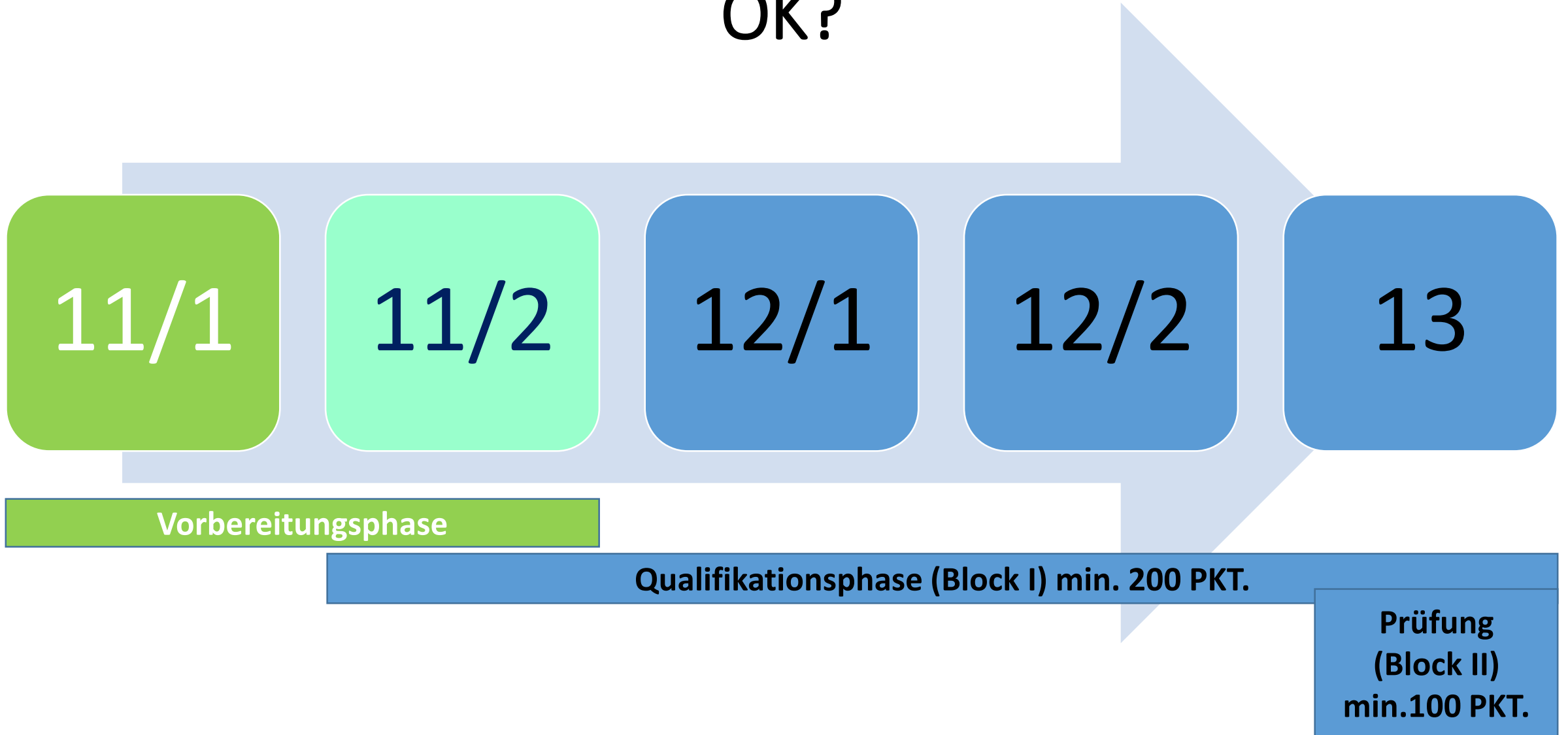


Umwahltermin

Spätestens in der 10.
Schuljahreswoche der 11.
Jahrgangsstufe bietet die MSS-Leitung
einen Umwahltermin an.

Struktur der MSS

5 Halbjahre = 2 $\frac{3}{4}$ Jahre
OK?



Gesamtqualifikation

Gesamtleistung = **Qualifikationsphase** + **Prüfungsphase**
(Block I) **(Block II)**

min. 200 Pkt. min. 100 Pkt.
max. 600 Pkt. max. 300 Pkt.

Ausschnitt Punkte-Kredit-Karte (PKK) (Qualifikation Block I)

Qualifikation im Block I (Qualifikationsbereich)								
Fach	PF	Punktzahlen der Kurse				Anzahl eingebr. Kurse	Summe einfach	Summe zweifach
		11/2	12/1	12/2	13			
Englisch	1	07	07	08	10	4	-----	64
Geschichte	3	08	07	08	05	4	-----	56
Biologie	2	07	05	06	05	4	23	-----
Mathematik	4	06	09	10	06	4	31	-----
Deutsch		05	06	06	05	4	22	-----
Sozialkunde / Erdkunde		08	(04)	08	07	3	23	-----
Ethikunterricht		09	08	07	08	4	32	-----
Sport (ohne Schwimmen)		(07)	11	10	11	3	32	-----
Chemie		(03)	(05)	(05)	05	1	05	-----
Bildende Kunst		07	06	12	06	4	31	-----
-----						--	-----	-----
-----						--	-----	-----
-----						--	-----	-----
-----						--	-----	-----
Facharbeit (mindestens 5 Punkte)							-----	-----
Punktsumme (35 Kurse und ggf. Facharbeit)						35	319	
Ergebnis Block I (mindestens 200, höchstens 600 Punkte)						$EI = \frac{P}{44} \cdot 40$	290	

Aus den vier Halbjahren 11/2 – 13 müssen insgesamt 35 Halbjahresnoten in Block I eingebracht werden

Ausschnitt Punkte-Kredit-Karte (PKK) (Qualifikation Block II)

Qualifikation im Block II (Prüfungsbereich)					Gesamtqualifikation (mindestens 300, höchstens 900 Punkte)
Prüfungsfach	Punktzahlen Prüfungsergebnis				
	schriftl.	mündl.	vierfach (5 Prüfungsf.)	fünffach (4 Prüfungsf.)	
1 Englisch	11	--	--	55	400
3 Geschichte	04	--	--	20	
2 Biologie	07	--	--	35	
4 Mathematik	--	--	--	--	
-----	-	--	--	--	
Ergebnis Block II (mindestens 100, höchstens 300 Punkte)					Durchschnittsnote
110					3,4

Interesse an einer
kleinen Aufgabe?
Was fehlt hier noch?

Studien- und Berufswahlorientierung am KSG



Beratungsgespräche mit der Agentur für Arbeit (Hr. Müller) jeden Monat

Informationsmaterialien, Informationskasten, Ausbildungsplatzangebot

Assessment-Center

Studien- und Berufswahlunterricht in Kooperation mit der Agentur für Arbeit

Freiwillige Teilnahme an einer Job- und Ausbildungsmesse

2 Studien- und Berufsorientierungstage mit 40 externen Kooperationspartnern

Wie geht es nach der Fächerwahl weiter?

Verbindliche Fächerwahl
am 16.02.23

Organisatorische
Vorbereitung der
kommenden MSS11

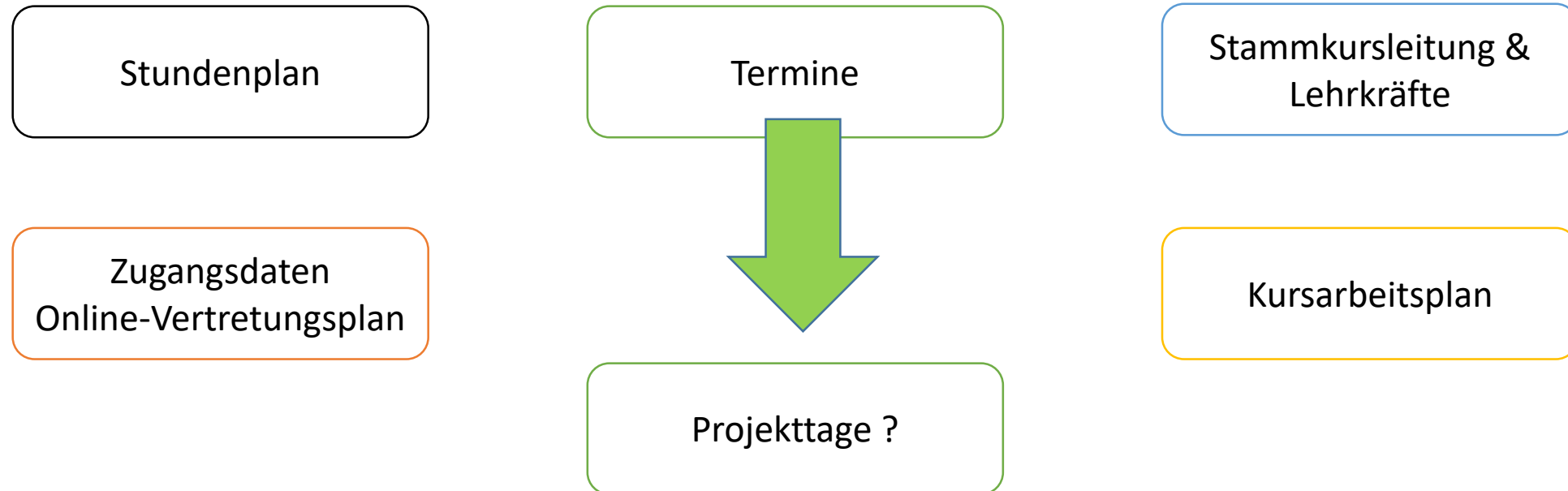
März - Juni

Entscheidungen Personal
und Stundenpläne

In den Sommerferien

1. Schultag nach den Sommerferien

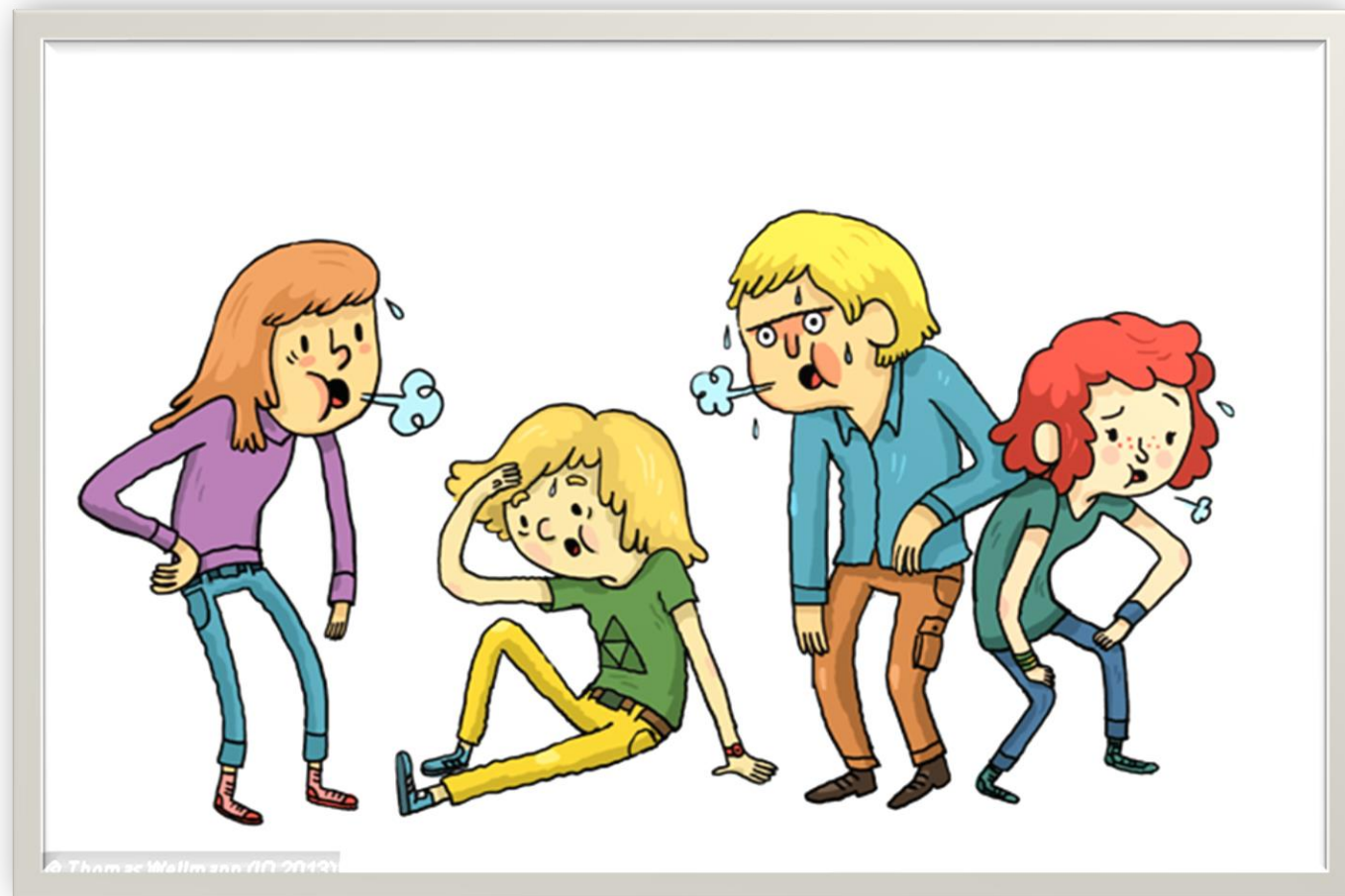
Alle notwendigen Informationen erhalten die Schülerinnen und Schüler am 1. Schultag nach den Sommerferien!



Vorteile des Kurfürst-Salentin-Gymnasiums

- **Breites Fächerangebot**
- **Hohe Erfolgsquote/ geringe Abbruchquote**
- **Sehr gute Erfolgsaussichten in der späteren Ausbildung/ im Studium**
- **Naturwissenschaftlicher und sprachlicher Schwerpunkt**
- **Homogene Lerngruppen**

Noch Fragen?



© Thomas Wallmann (11/2012)